



PX CONSTRUCT™
BAUHOLZ, HOBELWARE, SCHALUNGSPLATTEN





Massivholz ist im Trend. Wenn die Einsparung von CO₂ in aller Munde ist, benötigen wir mehr nachhaltige Produkte. Holz bindet CO₂ indem es langfristig verbaut wird wodurch wir dem modernen Holzbau viel Bedeutung für den Umweltschutz zuordnen müssen. Massivholz hat eine ausgezeichnete CO₂-Bilanz.

Holz in seinen zahlreichen und unterschiedlichen Facetten ermöglicht Ihrem Kunden alle Möglichkeiten für sein Projekt. Die **PRODUX concepts & services AG** bietet Ihnen ein abgerundetes und DIY-erprobtes Massivholz-Sortiment. Gerne können wir diese Produkte noch gezielter auf Ihre spezifischen Marktbedürfnisse abstimmen.

ÜBERSICHT



NACHWACHSENDES NATURPRODUKT



HEIMISCHE HOLZARTEN: FICHTE, TANNE; KIEFER; DOUGLASIE



GEFASTE KANTEN, SCHARFKANTIG



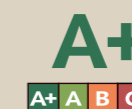
OHNE VERPACKUNG, ETIKETTIERT

INHALT

04	BAUHOLZ
05	Latten sägerau
06	Kanthölzer sägerau
07	Parallelbretter sägerau
07	Gerüstbretter sägerau
08	HOBELWARE
09	Latten gehobelt
10	Kanthölzer gehobelt
10	Bretter gehobelt
11	Glattkantbretter
12	KONSTRUKTIONSHOLZ
13	Konstruktionsvollholz
14	Brettschichtholz
15	Duo Konstrukt
15	Duo-Lam
16	PROFILHOLZ
17	Profilholz
20	Hobeldielen/Bodenriemen
21	Rauspund/Blindschalung
22	AKZENTHOLZ
23	Klotzbretter
24	SCHALUNGSPLATTEN
25	Vielzweckplatten
25	3-S Schalungsplatten

LABELS

Unsere Produkte kommen aus unterschiedlichen Ländern Europas. Dabei achten wir auf nachhaltige Waldwirtschaft und beziehen, wann immer möglich, FSC- oder PEFC-zertifiziertes Holz. Bitte besprechen Sie Ihre Wünsche mit Ihrem Verkaufsberater.



BAUHOLZ

ÜBERBLICK

- Holzart: Fichte, Tanne, Kiefer
- Holzherkunft: Deutschland
- Label: 100 % PEFC
- Oberfläche: sägerau
- Holzfeuchtigkeit: 16 ±2 %
- Verpackung: lose, unverpackt
- EAN-einzeletikettiert (Bund-Etikette auf Anfrage)



LATTEN SÄGERAU

FICHTE | TANNE



FICHTE | TANNE



KIEFER | FÖHRE



KIEFER | FÖHRE



Bündelung
möglich

SÄGERAU, TECHNISCH GETROCKNET

PX.-ART.	STÄRKE MM	BREITE MM	LÄNGE MM	BUND STK	VE STK	FTL STK
210702	24	48	2000	10	360	21600
210703	24	48	2500	10	360	17280
210704	24	48	3000	10	360	14400
210705	24	48	4000	10	360	10800
210706	30	50	2000	10	300	16500
210707	30	50	2500	10	300	13200
210708	30	50	3000	10	300	11100
210709	30	50	4000	10	300	8100

S10-SORTIERT NACH DIN 4074-1

SÄGERAU, TECHNISCH GETROCKNET

PX.-ART.	STÄRKE MM	BREITE MM	LÄNGE MM	BUND STK	VE STK	FTL STK
210711	30	50	4000	–	280	8120
210712	30	50	5000	–	280	6440
210713	40	60	4000	–	216	5184
210714	40	60	5000	–	216	4104

SÄGERAU, TECHNISCH GETROCKNET

PX.-ART.	STÄRKE MM	BREITE MM	LÄNGE MM	BUND STK	VE STK	FTL STK
210710	24	48	2000	10	360	21600

SÄGERAU, TECHNISCH GETROCKNET, GRÜN TAUCHIMPRÄGNIERT

PX.-ART.	STÄRKE MM	BREITE MM	LÄNGE MM	BUND STK	VE STK	FTL STK
210715	24	48	2000	10	360	21600
210716	24	48	2500	10	360	17280
210717	24	48	3000	10	360	14400
210718	38	58	2000	4	108	11340
210722	38	58	3000	4	108	7560

KANTHÖLZER SÄGERAU

FICHTE | TANNE



SÄGERAU, TECHNISCH GETROCKNET

PX.-ART.	STÄRKE MM	BREITE MM	LÄNGE MM	BUND STK	VE STK	FTL STK
210727	38	58	2000	6	108	11340
210728	38	58	2500	6	108	9072
210729	38	58	3000	6	108	7560
210730	38	58	4000	6	108	5616
210731	48	48	2500	–	80	8640
210732	48	48	4000	–	66	5412
210733	48	78	2000	–	42	6636
210734	48	78	3000	–	42	4410
210735	48	78	4000	–	42	3318
210736	58	58	2000	–	54	7398
210737	58	58	2500	–	54	5940
210738	58	58	3000	–	54	4914
210739	58	58	4000	–	54	3672
210740	58	78	2000	–	42	5502
210741	58	78	2500	–	42	4410
210742	58	78	3000	–	42	3654
210743	58	78	4000	–	42	2730
210744	78	78	2000	–	42	4074
210745	78	78	2500	–	42	3276
210746	78	78	3000	–	42	2730
210747	78	78	4000	–	42	2016
210748	78	98	2000	–	22	3256
210749	78	98	2500	–	22	2596
210750	78	98	3000	–	22	2178
210751	78	98	4000	–	22	1628
210752	98	98	2000	–	22	2596
210753	98	98	3000	–	22	1716
210754	98	98	4000	–	22	1298

KIEFER | FÖHRE



SÄGERAU, TECHNISCH GETROCKNET

PX.-ART.	STÄRKE MM	BREITE MM	LÄNGE MM	BUND STK	VE STK	FTL STK
210755	38	58	2000	–	108	11340
210756	58	78	2000	–	42	5502
210757	78	98	2000	–	22	3256

PARALLELBRETTNER SÄGERAU

FICHTE | TANNE



SÄGERAU, TECHNISCH GETROCKNET

PX.-ART.	STÄRKE MM	BREITE MM	LÄNGE MM	BUND STK	VE STK	FTL STK
210759	23	100	2000	–	99	10791
210760	23	100	3000	–	99	7227
210761	23	120	2000	–	126	8946
210762	23	120	3000	–	126	5922
210763	23	120	4000	–	126	4410
210764	23	140	2000	–	98	7742
210765	23	140	3000	–	98	5096

KIEFER | FÖHRE



SÄGERAU, TECHNISCH GETROCKNET

PX.-ART.	STÄRKE MM	BREITE MM	LÄNGE MM	BUND STK	VE STK	FTL STK
210758	23	100	2000	–	99	10791

GERÜSTBRETTNER SÄGERAU

FICHTE | TANNE



SÄGERAU, TECHNISCH GETROCKNET

PX.-ART.	STÄRKE MM	BREITE MM	LÄNGE MM	BUND STK	VE STK	FTL STK
210766	40	200	2000	–	30	3120
210767	40	200	3000	–	30	2070
210768	40	200	4000	–	30	1560
210769	48	240	3000	–	32	1440
210770	48	240	4000	–	32	1056

HOBELWARE

ÜBERBLICK

- Holzart: Fichte, Tanne, Kiefer, Douglasie
- Holzherkunft: Deutschland
- Label: 100 % PEFC
- Oberfläche: gehobelt
- Holzfeuchtigkeit: 16 ± 2 %
- Verpackung: lose, unverpackt
- EAN-einzelkennzeichnet (Bund-Etikette auf Anfrage)



LATTEN GEHOBELT

FICHTE | TANNE



TECHNISCH GETROCKNET, GEHOBELT, SCHARFKANTIG

PX.-ART.	STÄRKE MM	BREITE MM	LÄNGE MM	BUND STK	VE STK	FTL STK
210696	17	36	2000	10	450	40500
210697	17	36	2500	10	450	32400
210698	17	36	3000	10	450	27000
210699	18	40	2000	10	390	34710
210700	18	40	2500	10	390	27690
210701	18	40	3000	10	390	23010

Bündelung
möglich

FICHTE | TANNE



TECHNISCH GETROCKNET, GEHOBELT, KANTEN GEFAST

PX.-ART.	STÄRKE MM	BREITE MM	LÄNGE MM	BUND STK	VE STK	FTL STK
210771	24	44	2000	–	144	23616
210772	24	44	2500	–	144	18864
210773	24	44	3000	–	144	15696
210774	24	74	2000	–	112	14000
210775	24	74	2500	–	112	11200
210776	24	74	3000	–	112	9296
210777	24	94	2000	–	88	11000
210778	24	94	2500	–	88	8800
210779	24	94	3000	–	88	7304
210780	34	34	2500	–	128	17280

DOUGLASIE



TECHNISCH GETROCKNET, GEHOBELT, KANTEN GEFAST

PX.-ART.	STÄRKE MM	BREITE MM	LÄNGE MM	BUND STK	VE STK	FTL STK
210899	24	44	2000	–	144	23616
210900	34	54	2000	–	80	13600
210901	44	44	2000	–	96	12864

KANTHÖLZER GEHOBELT

FICHTE | TANNE



TECHNISCH GETROCKNET, GEHOBELT, KANTEN GEFAST

PX.-ART.	STÄRKE MM	BREITE MM	LÄNGE MM	BUND STK	VE STK	FTL STK
210783	34	54	2000	–	80	13600
210784	34	54	2500	–	80	10880
210785	34	54	3000	–	80	9040
210786	44	44	2000	–	96	12864
210787	44	44	2500	–	96	10272
210788	44	44	3000	–	96	8544
210790	44	74	2000	–	56	7672
210791	44	74	2500	–	56	6104
210794	44	74	3000	–	56	5096
210795	44	94	2000	–	44	6028
210797	44	94	2500	–	44	4796
210799	44	94	3000	–	44	4004
210801	54	54	2000	–	60	8520
210802	54	54	2500	–	60	6840
210806	54	54	3000	–	60	5700
210808	54	74	2500	–	42	4998
210894	74	74	2000	–	28	4564
210895	74	74	2500	–	28	3640
210896	74	74	3000	–	28	3024
210897	74	94	2000	–	22	3586
210898	74	94	2500	–	22	2860

BRETTER GEHOBELT

FICHTE | TANNE



TECHNISCH GETROCKNET, GEHOBELT, SCHARFKANTIG

PX.-ART.	STÄRKE MM	BREITE MM	LÄNGE MM	BUND STK	VE STK	FTL STK
210929	20	95	2500	–	176	10384
210930	20	115	2500	–	144	8640
210931	24	135	2500	–	104	6136

GLATTKANTBRETTER

FICHTE | TANNE



TECHNISCH GETROCKNET, GEHOBELT, KANTEN GEFAST

PX.-ART.	STÄRKE MM	BREITE MM	LÄNGE MM	BUND STK	VE STK	FTL STK
210902	18	60	2000	–	144	23040
210903	18	60	2500	–	144	18432
210904	18	80	2000	–	195	17355
210905	18	80	2500	–	195	13845
210906	18	80	3000	–	195	11505
210907	18	100	2000	–	165	13860
210908	18	100	2500	–	165	11055
210909	18	100	3000	–	165	9240
210910	18	120	2000	–	135	11475
210911	18	120	2500	–	135	9180
210912	18	120	3000	–	135	7695
210913	18	140	2000	–	120	9840
210914	18	140	2500	–	120	7920
210915	18	140	3000	–	120	6600
210916	18	170	2000	–	72	8136
210917	18	170	2500	–	72	6480
210918	18	170	3000	–	72	5400
210919	18	200	2000	–	60	6900
210920	18	200	2500	–	60	5520
210921	18	200	3000	–	60	4620
210922	27	144	2500	–	56	5096

DOUGLASIE



TECHNISCH GETROCKNET, GEHOBELT, KANTEN GEFAST

PX.-ART.	STÄRKE MM	BREITE MM	LÄNGE MM	BUND STK	VE STK	FTL STK
210923	18	100	2000	–	110	13860
210924	18	100	3000	–	110	9240
210925	27	144	2500	–	56	5096
210926	35	190	2000	–	60	3720
210927	35	190	2500	–	60	3000
210928	44	220	2500	–	40	2040

KONSTRUKTIONSHOLZ

ÜBERBLICK

- Holzart: Fichte, Tanne, Kiefer
- Holzherkunft: Deutschland/Österreich
- Label: 100 % PEFC
- Oberfläche: gehobelt
- Holzfeuchtigkeit: 16 ±2 %
- Verpackung: lose, unverpackt
- EAN-einzeletikettiert



KONSTRUKTIONSVOLLHOLZ

MÄRKISCHE KIEFER



FESTIGKEITSSORTIERUNG GEMÄSS DIN EN 14081-1 | NSi

TECHNISCH GETROCKNET, KEILGEZINKT, GEHOBELT, KANTEN GEFAST

PX.-ART.	STÄRKE MM	BREITE MM	LÄNGE MM	BUND STK	VE STK	FTL STK
210932	60	80	4000	–	28	2604
210933	60	100	3000	–	44	2772
210934	60	100	4000	–	44	2068
210935	60	120	3000	–	18	2304
210936	60	120	4000	–	18	1728
210937	60	120	6500	–	24	1056
210938	60	140	4000	–	16	1488
210939	60	160	4000	–	14	1302
210940	60	160	6500	–	14	798
210941	80	100	3000	–	33	2079
210942	80	100	4000	–	33	1551
210943	80	120	6500	–	24	792
210944	80	140	3000	–	16	1488
210945	80	140	4000	–	16	1104
210946	80	140	6500	–	14	686
210947	80	160	4000	–	14	966
210948	80	160	6500	–	18	594
210949	80	200	6500	–	10	480
210950	100	100	3000	–	20	1660
210951	100	100	4000	–	20	1240
210952	100	100	6500	–	20	760
210953	100	160	6500	–	12	480
210954	120	120	4000	–	18	864
210955	120	120	6500	–	18	522

KOMMISSIONSWARE

Längen: 2500, 3000, 4000, 5000, 6000, 6500, 7000, 7500, 8000 mm

Mindestabnahme: 1 Stück

Lieferzeit: 4 Wochen

STÄRKE

BREITE

	80	100	120	140	160	200	240
60	•	•	•	•	•		
80		•	•	•	•	•	
100			•		•	•	•
120				•	•		•

BRETTSCHICHTHOLZ

FICHTE/TANNE



FESTIGKEITSSORTIERUNG GEMÄSS DIN EN 14081-3 / SI

TECHNISCH GETROCKNET, VERLEIMT, GL 24 H, GEHOBELT, KANTEN GEFAST

PX.-ART.	STÄRKE MM	BREITE MM	LÄNGE MM	BUND STK	VE STK	FTL STK
210956	120	60	6000	–	24	1152
210957	160	80	6000	–	18	648
210958	100	100	6000	–	20	820
210959	200	100	6000	–	10	410
210960	120	120	6000	–	16	576

KOMMISSIONSWARE

Längen: 3500–8000 mm

Zwischenlängen: cm-genau

Mindestbestellmenge:

Längen 3500–5999 mm = 2 Stück
je Querschnitt

Längen 6000–8000 mm = 1 Stück
je Querschnitt

Lieferzeit: 4 Wochen

Weitere Abmessungen auf Anfrage

STÄRKE

BREITE

	80	100	120	140	160	200	240
60	•	•	•	•	•		
80		•	•	•	•	•	
100			•		•	•	•
120				•			•

FICHTE/TANNE



LEIMBINDER NICHT FESTIGKEITSKLASSIFIZIERT

TECHNISCH GETROCKNET, KEILGEZINKTE LAMELLEN, GEHOBELT, KANTEN GEFAST

PX.-ART.	STÄRKE MM	BREITE MM	LÄNGE MM	BUND STK	VE STK	FTL STK
208463	40	40	2500	–	320	11200
208464	40	60	2500	–	200	7400
208392	40	80	2500	–	160	5600
208396	40	80	4000	–	160	3360
208465	60	60	2500	–	120	4920
208393	60	80	2500	–	100	3700
208397	60	80	4000	–	100	2300
208466	60	120	2500	–	84	2520
208394	80	80	2500	–	80	2800
208398	80	80	4000	–	80	1680
208395	80	120	2500	–	50	1850
208399	80	120	4000	–	50	1150

DUO KONSTRUKT

NORDISCHE KIEFER



TECHNISCH GETROCKNET, MITTIG VERLEIMT, GEHOBELT, KANTEN GEFAST

PX.-ART.	STÄRKE MM	BREITE MM	LÄNGE MM	BUND STK	VE STK	FTL STK
210964	40	80	2500	–	72	6192
210965	60	80	2500	–	60	4140
210966	60	100	2500	–	55	3300
210967	60	120	2500	–	36	2772
210968	80	80	2500	–	48	3120

DUO-LAM

NORDISCHE FICHTE



TECHNISCH GETROCKNET, MITTIG VERLEIMT, GEHOBELT, KANTEN GEFAST

PX.-ART.	STÄRKE MM	BREITE MM	LÄNGE MM	BUND STK	VE STK	FTL STK
210961	40	80	2500	–	72	6192
210962	60	80	2500	–	60	4140
210963	80	80	2500	–	48	3120

PROFILHOLZ

ÜBERBLICK

- Holzart: Fichte, Tanne, Kiefer, Douglasie
- Holzherkunft: Deutschland
- Label: 100 % PEFC
- Oberfläche: gehobelt
- Holzfeuchtigkeit: 16 ±2 %
- Verpackung: bundweise foliert
- EAN-bundetikiert



PROFILHOLZ

FICHTE | TANNE



A-SORTIERUNG NACH EN 14519

STANDARDPROFIL, TECHNISCH GETROCKNET, GEHOBELT

PX.-ART.	STÄRKE MM	BREITE MM	LÄNGE MM	BUND STK	VE BUND	FTL BUND
210980	12,5	96	2000	10	22	2068
210981	12,5	96	2500	10	22	1650
210982	12,5	96	3000	10	22	1386
210983	12,5	96	4000	10	22	1034

Bundweise
foliert

FICHTE | TANNE



B-SORTIERUNG NACH EN 14519

STANDARDPROFIL, TECHNISCH GETROCKNET, GEHOBELT

PX.-ART.	STÄRKE MM	BREITE MM	LÄNGE MM	BUND STK	VE BUND	FTL BUND
210976	12,5	96	2000	10	22	2068
210977	12,5	96	2500	10	22	1650
210978	12,5	96	3000	10	22	1386
210979	12,5	96	4000	10	22	1034

FICHTE | TANNE



A-SORTIERUNG NACH EN 14519

SOFTLINEPROFIL, TECHNISCH GETROCKNET, GEHOBELT

PX.-ART.	STÄRKE MM	BREITE MM	LÄNGE MM	BUND STK	VE BUND	FTL BUND
210991	14	121	2000	7	18	2106
210992	14	121	2500	7	18	1674
210993	14	121	3000	7	18	1404
210994	14	121	4000	7	18	1044

FICHTE | TANNE



B-SORTIERUNG NACH EN 14519

SOFTLINEPROFIL, TECHNISCH GETROCKNET, GEHOBELT

PX.-ART.	STÄRKE MM	BREITE MM	LÄNGE MM	BUND STK	VE BUND	FTL BUND
210987	14	121	2000	7	18	2106
210988	14	121	2500	7	18	1674
210989	14	121	3000	7	18	1404
210990	14	121	4000	7	18	1044

PROFILHOLZ

FICHTE | TANNE



A/B-SORTIERUNG NACH EN 14519

SOFTLINEPROFIL, TECHNISCH GETROCKNET, GEHOBELT

PX.-ART.	STÄRKE MM	BREITE MM	LÄNGE MM	BUND STK	VE BUND	FTL BUND
210995	19	146	2000	6	14	1498
210996	19	146	2500	6	14	1190
210997	19	146	3000	6	14	994
210998	19	146	4000	6	14	742

KIEFER



A/B-SORTIERUNG NACH EN 14519

SOFTLINEPROFIL, TECHNISCH GETROCKNET, GEHOBELT

PX.-ART.	STÄRKE MM	BREITE MM	LÄNGE MM	BUND STK	VE BUND	FTL BUND
210984	12,5	96	2000	10	22	2068
210985	12,5	96	2500	10	22	1650
210986	12,5	96	3000	10	22	1386

FICHTE | TANNE



A/B-SORTIERUNG NACH EN 14519

FASEPROFIL, TECHNISCH GETROCKNET, GEHOBELT

PX.-ART.	STÄRKE MM	BREITE MM	LÄNGE MM	BUND STK	VE BUND	FTL BUND
210999	16	121	2000	6	27	2133
211000	16	121	2500	6	27	1701
211001	16	121	3000	6	27	1431
211002	19	121	2000	6	18	1800
211003	19	121	2500	6	18	1440
211004	19	121	3000	6	18	1206

PROFILHOLZ

DOUGLASIE



A/B-SORTIERUNG NACH EN 14519

FASEPROFIL, TECHNISCH GETROCKNET, GEHOBELT

PX.-ART.	STÄRKE MM	BREITE MM	LÄNGE MM	BUND STK	VE BUND	FTL BUND
211005	19	121	2000	6	18	1800
211006	19	121	3000	6	18	1206

DOUGLASIE



A/B-SORTIERUNG NACH EN 14519

STÜLPSCHALUNG, TECHNISCH GETROCKNET, GEHOBELT

PX.-ART.	STÄRKE MM	BREITE MM	LÄNGE MM	BUND STK	VE BUND	FTL BUND
211007	19	121	2500	6	18	1440

DOUGLASIE



A/B-SORTIERUNG NACH EN 14519

KOMBIPROFIL, TECHNISCH GETROCKNET, GEHOBELT, BEIDSEITIG VERLEGBAR

PX.-ART.	STÄRKE MM	BREITE MM	LÄNGE MM	BUND STK	VE BUND	FTL BUND
211008	19	121	2000	5	36	2160
211009	19	121	3000	5	36	1440

Bundweise
foliert

HOBELDIELEN/BODENRIEMEN

FICHTE | TANNE



A/B-SORTIERUNG NACH EN 14519

TECHNISCH GETROCKNET, GEHOBELT

PX.-ART.	STÄRKE MM	BREITE MM	LÄNGE MM	BUND STK	VE BUND	FTL BUND
211029	19	96	2000	6	22	2266
211030	19	96	2500	6	22	1826
211031	19	96	3000	6	22	1518
211032	19	96	4000	6	22	1122
211033	23	121	2000	4	27	2241
211034	23	121	2500	4	27	1782
211035	23	121	3000	4	27	1485
211036	27	146	2000	4	14	1582
211037	27	146	2500	4	14	1260
211038	27	146	3000	4	14	1050
211039	27	146	4000	4	14	784

KIEFER

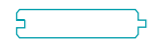


A/B-SORTIERUNG NACH EN 14519

TECHNISCH GETROCKNET, GEHOBELT

PX.-ART.	STÄRKE MM	BREITE MM	LÄNGE MM	BUND STK	VE BUND	FTL BUND
211014	19	96	2000	6	22	2266
211015	19	96	3000	6	22	1518
211016	23	121	2000	4	27	2241
211017	23	121	2500	4	27	1782
211018	23	121	3000	4	27	1485
211019	27	146	2000	4	14	1582
211020	27	146	3000	4	14	1050

KIEFER



A/B-SORTIERUNG NACH EN 13990

MASSIVHOLZDIELEN, TECHNISCH NACHGETROCKNET FÜR DEN BEHEIZTEN INNENBEREICH, GEHOBELT, LÄNGSKANTEN GEFAST

PX.-ART.	STÄRKE MM	BREITE MM	LÄNGE MM	BUND STK	VE BUND	FTL BUND
211021	21	146	2000	5	42	1596

HOBELDIELEN/BODENRIEMEN

DOUGLASIE



A/B-SORTIERUNG NACH EN 14519

TECHNISCH GETROCKNET, GEHOBELT

PX.-ART.	STÄRKE MM	BREITE MM	LÄNGE MM	BUND STK	VE BUND	FTL BUND
211012	19	96	2000	6	22	2266
211013	19	96	3000	6	22	1518

Bundweise
foliert

RAUSPUND/BLINDSCHALUNG

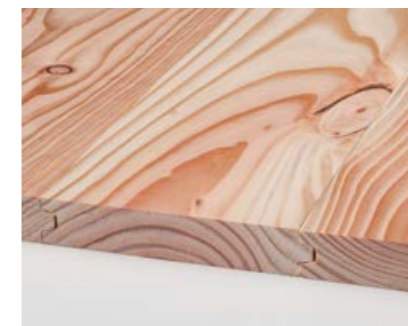
KIEFER | FÖHRE



TECHNISCH GETROCKNET, GEHOBELT

PX.-ART.	STÄRKE MM	BREITE MM	LÄNGE MM	BUND STK	VE BUND	FTL BUND
211022	19	96	2000	6	22	2266
211023	19	96	2500	6	22	1826
211024	19	96	3000	6	22	1518
211025	19	115	2000	5	27	2268
211026	19	115	2500	5	27	1809
211027	19	115	3000	5	27	1512
211028	19	115	4000	5	27	1134

DOUGLASIE



A/B-SORTIERUNG NACH EN 14519

TECHNISCH GETROCKNET, GEHOBELT

PX.-ART.	STÄRKE MM	BREITE MM	LÄNGE MM	BUND STK	VE BUND	FTL BUND
211010	21	116	2000	4	36	2556
211011	21	116	3000	4	36	1692

AKZENTHOLZ

ÜBERBLICK

- Holzart: Fichte, Esche, Buche, Eiche
- Holzherkunft: Europa
- Label: 100 % PEFC oder FSC
- Oberfläche: gehobelt/geschliffen
- Holzfeuchtigkeit: 12 ± 2 %
- Verpackung: lose, unverpackt
- EAN-einzeletikettiert



KLOTZBRETTER

WEISSTANNE | KLOTZBRETT



UNBESÄUMT, GESÄGT, TECHNISCH GETROCKNET

PX.-ART.	STÄRKE MM	BREITE MM	LÄNGE MM	BUND STK	VE STK	FTL STK
210969	28	270	1000	–	30	5280
210970	28	270	2000	–	30	2640
210971	28	330	1000	–	30	4320
210972	28	330	2000	–	30	2160
210973	28	380	1000	–	30	3750
210974	28	380	2000	–	30	1860
210975	40	500	3000	–	20	660

ESCHE | KLOTZBRETT



UNBESÄUMT, GEHOBELT, TECHNISCH GETROCKNET

PX.-ART.	STÄRKE MM	BREITE MM	LÄNGE MM	BUND STK	VE STK	FTL STK
209818	22	200–300	800	–	20	5000
209819	22	200–300	2000	–	20	2000

BUCHE | KLOTZBRETT



UNBESÄUMT, GEHOBELT, TECHNISCH GETROCKNET

PX.-ART.	STÄRKE MM	BREITE MM	LÄNGE MM	BUND STK	VE STK	FTL STK
209168	22	250–300	2500	–	20	1600

EICHE | KLOTZBRETT



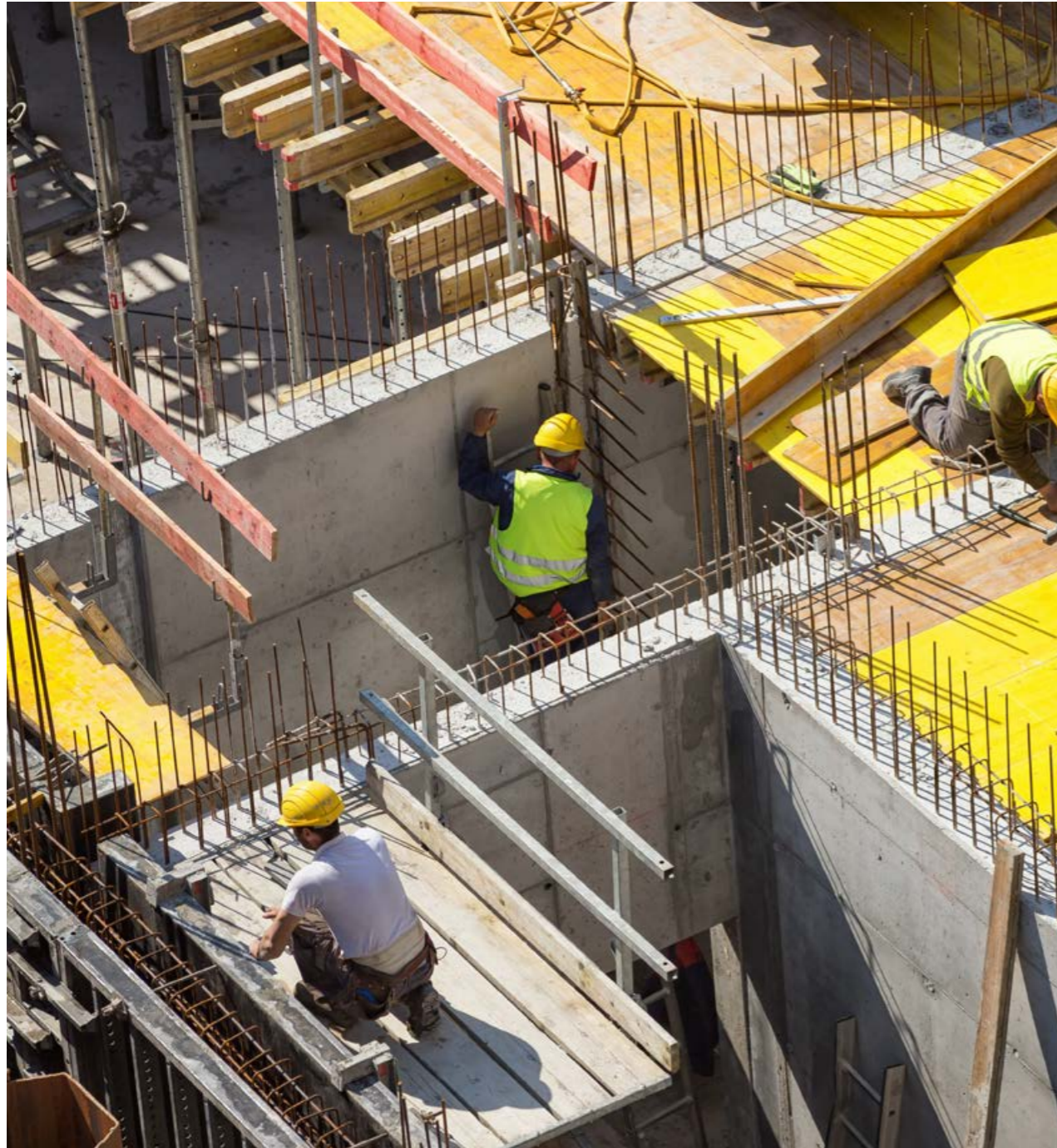
UNBESÄUMT, GEHOBELT, TECHNISCH GETROCKNET

PX.-ART.	STÄRKE MM	BREITE MM	LÄNGE MM	BUND STK	VE STK	FTL STK
211041	26	200–250	1200	–	20	3560
211042	26	200–250	2000	–	20	2120
211043	26	260–300	1200	–	20	2860
211044	26	260–300	2000	–	20	1700
211045	26	310–350	1200	–	20	2420
211046	26	310–350	2000	–	20	1440

SCHALUNGSPLETTEN

ÜBERBLICK

- Holzart: Fichte, Tanne, Kiefer
- Holzherkunft: Europa
- Label: 100 % PEFC oder FSC
- Oberfläche: geschliffen, melaminbeschichtet
- Holzfeuchtigkeit: 16 ± 2 %
- Verpackung: unverpackt
- EAN-einzeletikettiert



VIELZWECKPLATTEN

FICHTE | TANNE | KIEFER



TECHNISCH GETROCKNET, 1-SCHICHTIG VERLEIMT, EGALISIERT, C-PROFIL-KANTENSCHUTZ

PX.-ART.	STÄRKE MM	BREITE MM	LÄNGE MM	BUND STK	VE STK	FTL STK
211040	20	500	1200	–	48	3552
103146	20	500	1500	–	24	2856
103147	20	500	2000	–	24	2136

3-S SCHALUNGSPLETTEN

FICHTE | TANNE



TECHNISCH GETROCKNET, 3-SCHICHTIG VERLEIMT, MELAMINBESCHICHTET, KANTEN VERSIEGELT

PX.-ART.	STÄRKE MM	BREITE MM	LÄNGE MM	BUND STK	VE STK	FTL STK
201545	27	500	1500	–	40	2560
209354	27	500	2000	–	40	1920
209355	27	500	2500	–	40	1520
209356	27	500	3000	–	40	1280



HERAUSGEBER

PRODUX concepts & services AG
Telefon: +41 (0)62 959 90 90 | Fax: +41 (0)62 959 90 99
www.produx.ch | info@produdx.ch

BILDQUELLE

binderholz

KONZEPTION / TEXT / GESTALTUNG / LAYOUT

Änderungen vorbehalten. Farben und Grafiken können
drucktechnisch bedingt abweichen.

STAND

März 2023 / deutsch